

Technische Universität Dortmund | D-44221 Dortmund

Sehr geehrter Herr
Prof. Dr. Jens Teubner (PERSÖNLICH)

Auswertungsbericht zur studentischen Lehrveranstaltungsbeurteilung

Sehr geehrter Herr Prof. Dr. Teubner,
als Anlage erhalten Sie die Ergebnisse der automatisierten Auswertung zu Ihrer Veranstaltung
"Informationssysteme" im Rahmen der studentischen Lehrveranstaltungsbeurteilung.

Der Ergebnisbericht gliedert sich in drei Abschnitte:

a) Auswertung der geschlossenen Fragen

In diesem Abschnitt werden die Ergebnisse der geschlossenen Skalafragen grafisch durch ein Histogramm und ergänzt durch numerische Angaben aufbereitet. Zu den statistischen Kennzahlen zählen die relativen Antworthäufigkeiten sowie zusätzlich das arithmetische Mittel, der Median, die Standardabweichung und die Anzahl der Nennungen.

b) Profillinie

Zur schnellen und übersichtlichen Orientierung zeichnet die Profillinie eine gestrichelte Linie der Mittelwerte zu den Skalafragen. Zusätzlich werden der Mittelwert und die Anzahl der Nennungen numerisch angegeben.

c) Auswertung der offenen Fragen

Die Auswertung der offenen Fragen wird in Form von Bildausschnitten dargestellt. Wurde eine Online-Befragung durchgeführt bzw. die Handschriften manuell erfasst, erscheinen die Antworten entsprechend in Maschinenschrift.

Wurden für den verwendeten Fragebogen (FK04VLÜ8) Globalindikatoren definiert, werden diese am Anfang des Berichtes dargestellt. Die Indikatoren bilden den Mittelwert zu einer thematischen Fragegruppe und ermöglichen einen schnellen Überblick über die Ergebnisse der Befragung.

Für Rückfragen zur Lehrevaluation wenden Sie sich bitte an die Ansprechpartnerin bzw. den Ansprechpartner in Ihrer Fakultät.

Bei technischen Fragen stehe ich Ihnen gerne zur Verfügung.

Mit freundlichen Grüßen

i.A.

Urs Heidemann (EvaSys Administrator)

Technische Universität Dortmund
Dezernat Hochschulentwicklung und Organisation
Abteilung Strategie und Qualitätsmanagement
Tel.: 0231/755-2254 Fax: -6463
urs.heidemann@tu-dortmund.de

Prof. Dr. Jens Teubner

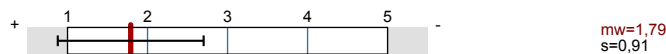
Informationssysteme (40131_SoSe16)
Erfasste Fragebögen = 70



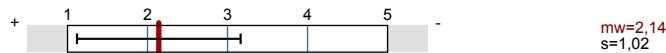
Globalwerte

Globalindikator

3. Bewertung des Stoffes der Lehrveranstaltung



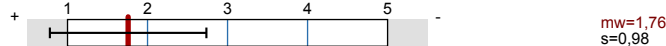
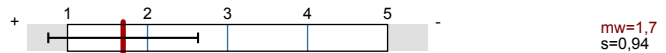
4. Bewertung der Vorlesung



5. Bewertung des Vorlesungsmaterials



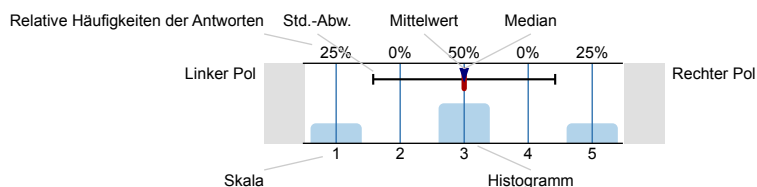
6. Bewertung der Übung



Auswertungsteil der geschlossenen Fragen

Legende

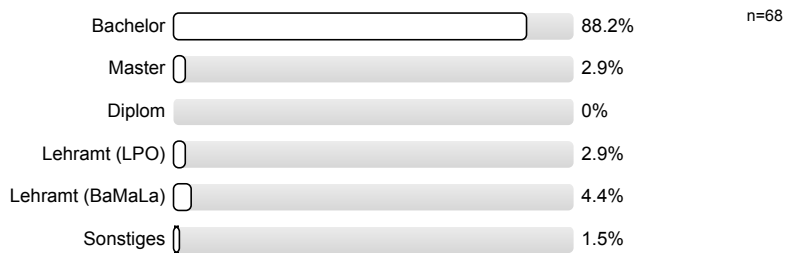
Frage text



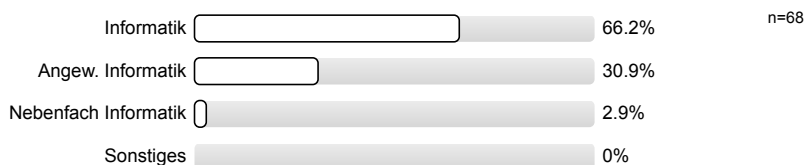
n=Anzahl
mw=Mittelwert
md=Median
s=Std.-Abw.
E.=Enthaltung

2. Statistische Angaben

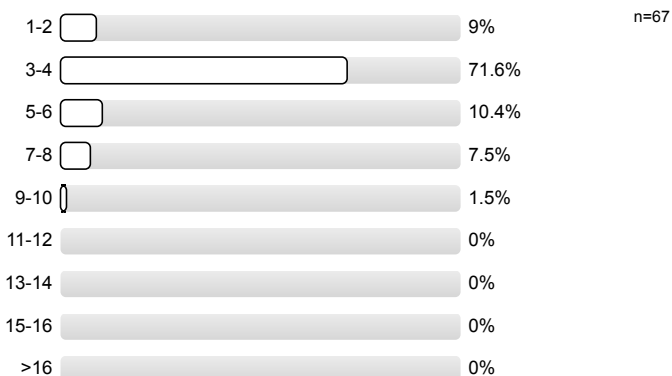
2.1) Angestrebter Abschluss



2.2) Studienfach

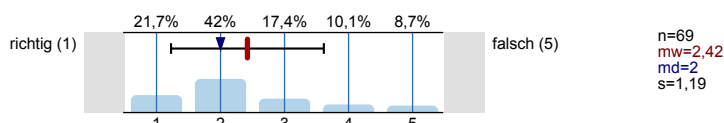


2.3) Aktuelles Semester im aktuellen Studiengang (z.B. im 3. Mastersemester 3-4 ankreuzen)

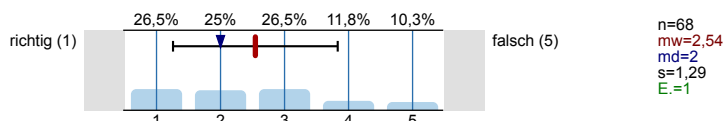


3. Bewertung des Stoffes der Lehrveranstaltung

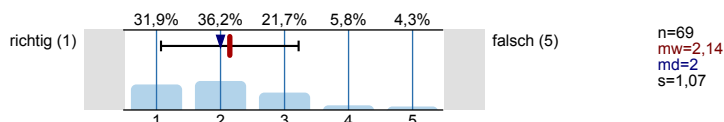
3.1) Die Veranstaltung vermittelt formale, algorithmische oder mathematische Kompetenzen.



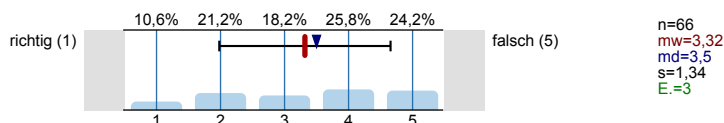
3.2) Die Veranstaltung vermittelt Analyse-, Design-, Realisierungs- und Projekt-Management-Kompetenzen für große Informatik-Projekte.



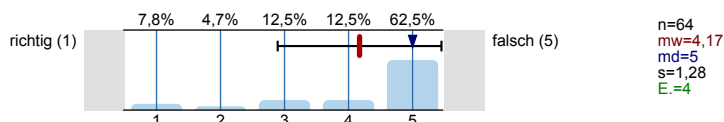
3.3) Die Veranstaltung vermittelt technologische Kompetenzen (Verständnis der Kern-Zusammenhänge der Informatik wie des Zusammenspiels von Hardware und Software, von Betriebssystemen, Netzwerken, Datenbanken, intelligenten Systemen, Sicherheitsmaßnahmen).



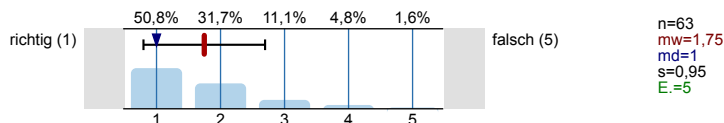
3.4) Die Veranstaltung vermittelt fachübergreifende Kompetenzen (Fähigkeit der Bearbeitung von Aufgaben in verschiedenen Anwendungsfeldern unter Ausnutzung u.a. betriebswirtschaftlicher, juristischer und sprachlicher Kenntnisse).



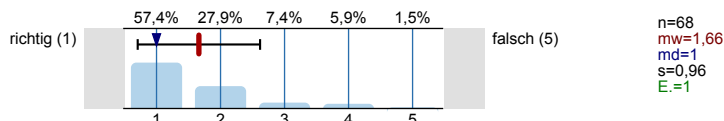
3.5) Die Veranstaltung vermittelt soziale Kompetenzen.



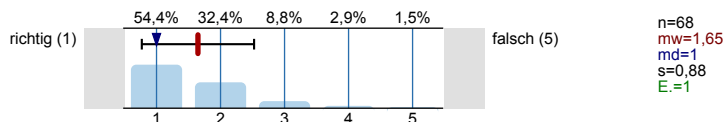
3.6) Der Stoff ist geeignet, auf den Beruf vorzubereiten.



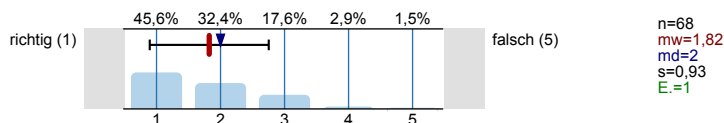
3.7) Ich verfüge über alle zum Verständnis des Stoffes vorausgesetzten Vorkenntnisse und Grundlagen.



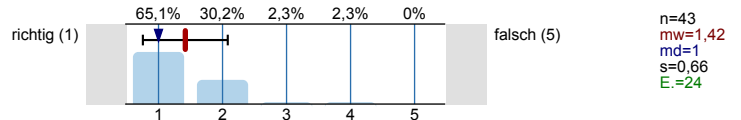
3.8) Die Gliederung des Stoffes ist gut erkennbar und nachvollziehbar.



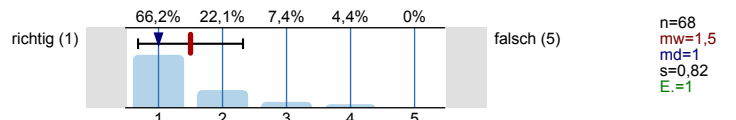
3.9) Die Auswahl der Inhalte der Veranstaltung entspricht ganz meinen Erwartungen.



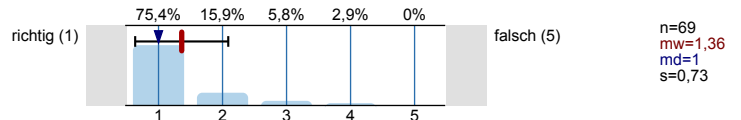
3.10) Die tatsächlichen Inhalte der Veranstaltung stimmen mit den Beschreibungen im Vorlesungskommentar/ auf den Webseiten überein.



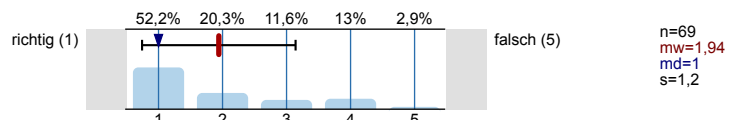
3.11) Die Veranstaltung ist gut organisiert (rechtzeitig angekündigt, aktuelle Internetseite, regelmäßige und nicht zu kurze Sprechstunden, etc.)



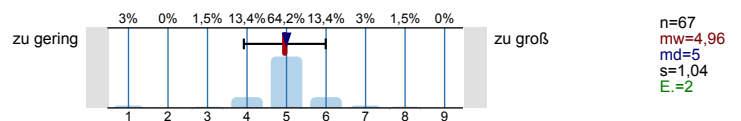
3.12) Die räumlichen Gegebenheiten der Veranstaltung sind angemessen.



3.13) Die Veranstaltung findet in einem angemessenen zeitlichen Rahmen (Dauer, Zeitpunkt, Überschneidungen, etc.) statt.

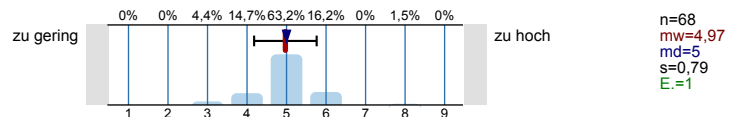


3.14) Der Umfang der Stoffauswahl ist...

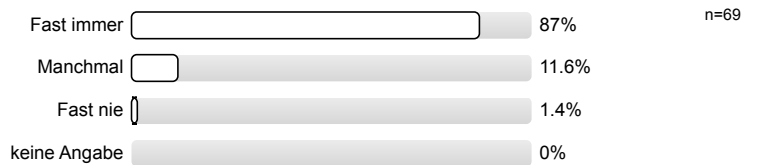


4. Bewertung der Vorlesung

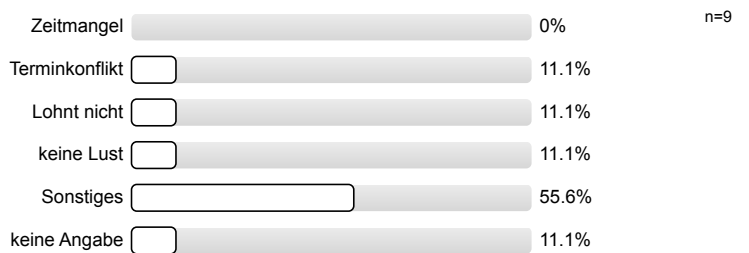
4.1) Das Tempo der Vorlesung ist...



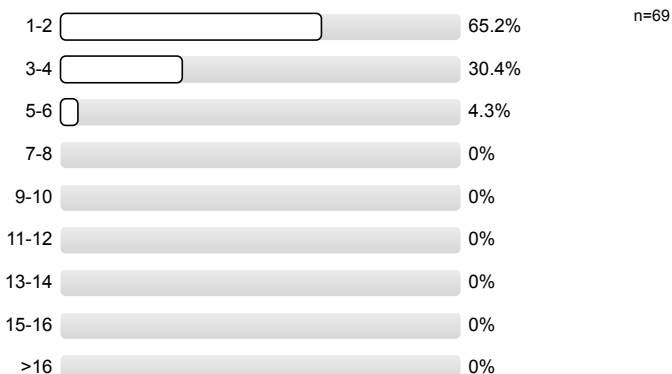
4.2) Ich nehme an der Vorlesung teil:



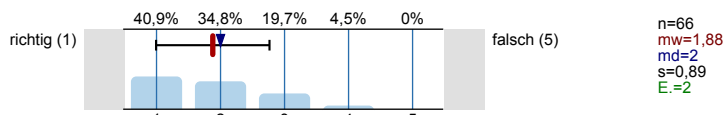
4.3) Grund für Nichtteilnahme



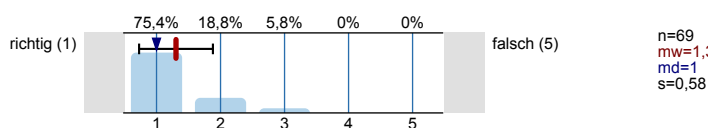
4.5) Wie viele Stunden pro Woche verbringen Sie für die Vor- und Nachbereitungszeit der Vorlesung (inkl. Bearbeitung der Übungszettel)?



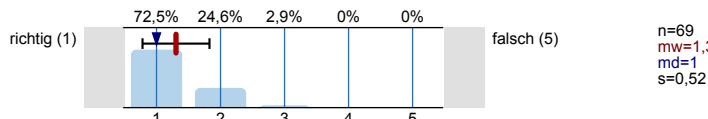
4.6) Die Lehrkraft macht durch den geschickten Einsatz von Beispielen und Visualisierungen die Vorlesung anschaulicher und abwechslungsreicher.



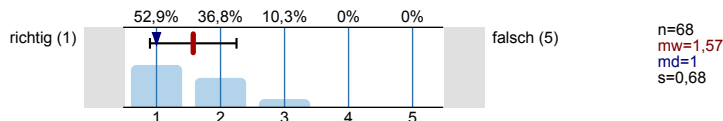
4.7) Die Lehrkraft wirkt sehr gut vorbereitet.



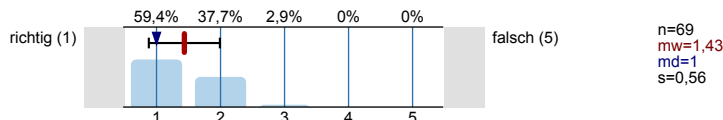
4.8) Die Lehrkraft wirkt sehr motiviert sowie begeistert vom Stoff der Vorlesung.



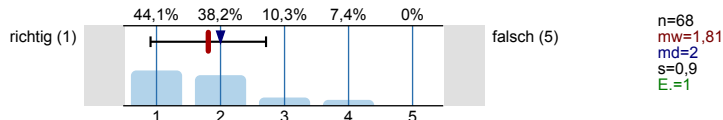
4.9) Die Lehrkraft erklärt die Sachverhalte einfach (statt kompliziert) sowie verständlich und klar (statt verwirrend).



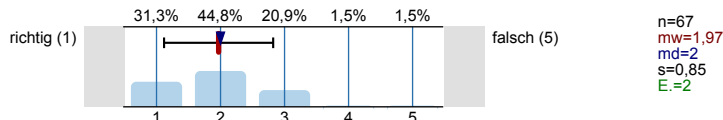
4.10) Die Lehrkraft konzentriert sich in der Vorlesung vorwiegend auf das Wesentliche, anstatt sich meistens Nebensächlichkeiten zu widmen oder oft abzuschweifen.



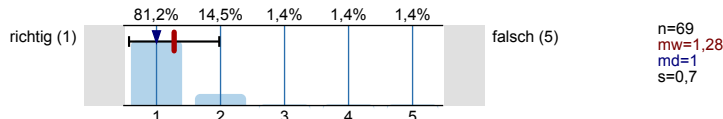
4.11) Zwischen der Lehrkraft und den Studierenden besteht zumindest zeitweise ein Dialog. (zum Beispiel: Die Lehrkraft - fragt nach, ob der Stoff verstanden wurde - stellt inhaltliche Fragen (mit angemessenem Schwierigkeitsgrad) -steht jederzeit für Fragen zur Verfügung)



4.12) Die Lehrkraft macht durch den geschickten Einsatz von Einleitungen, Wiederholungen u. Zusammenfassungen die Vorlesung verständlicher.

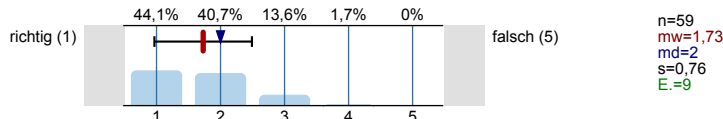


4.13) Die Dozentin/Der Dozent ist akustisch sehr gut verständlich.

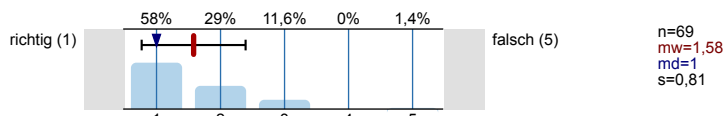


5. Bewertung des Vorlesungsmaterials

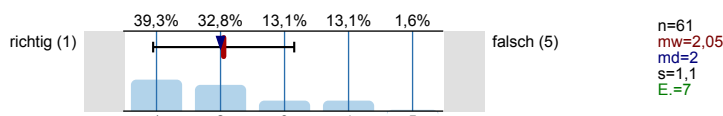
5.1) Der handschriftliche Anschrieb (Tafel, Overhead o. ä.) unterstützt den Vortrag des Dozenten und trägt zum Verständnis der Inhalte bei (gut lesbar, strukturiert, genug Zeit zum Mitschreiben, etc.).



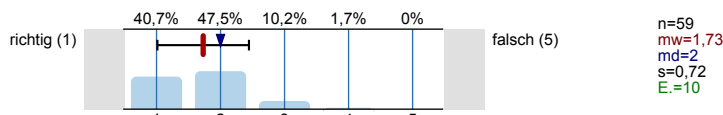
5.2) Die vorbereitete Beamerpräsentation (oder vergleichbares wie z.B. gedruckte Folien) unterstützt den Vortrag des Dozenten und trägt zum Verständnis der Inhalte bei (vor der Vorlesung verfügbar, wenig Fehler, übersichtlich, strukturiert, Schrift nicht zu klein, etc.).



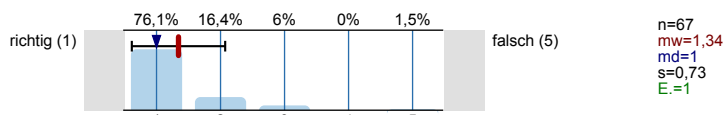
5.3) Die verfügbaren Folien/Skripte/Bücher sind optimal dazu geeignet, die Vorlesung nachzuarbeiten (passen zur Vorlesung, können zur Prüfungsvorbereitung genutzt werden, Fehler sind selten, etc.).



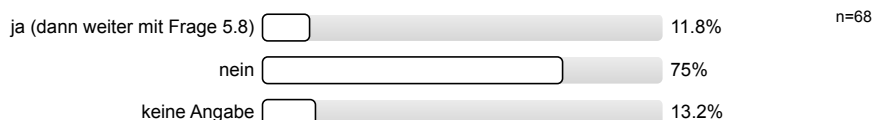
5.4) Es gibt ausgereiftes Material zur Vorlesung (Das verfügbare Material wirkt nicht nur kurzfristig zusammengestellt, ist in sich konsistent, bietet Bezüge zur Literatur, ist beispielsweise als Buch erschienen).



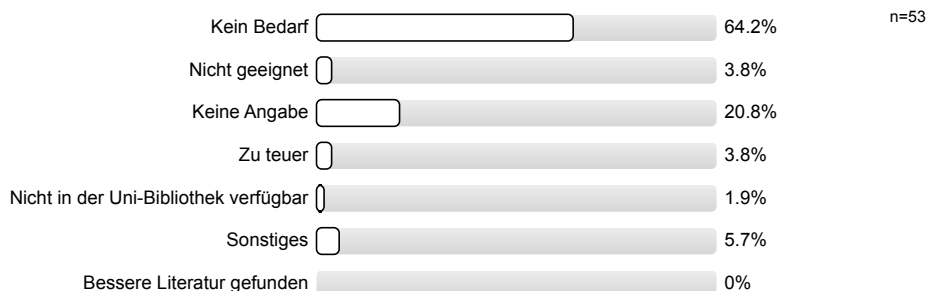
5.5) Folien und Skripte sind leicht und rechtzeitig zu beschaffen (Internet, Kopiervorlage, etc.).



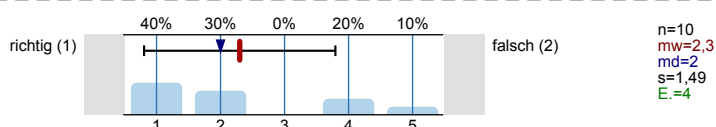
5.6) Benutzen Sie die vom Dozenten empfohlene ergänzende Literatur?



5.7) Falls nein, warum nicht?

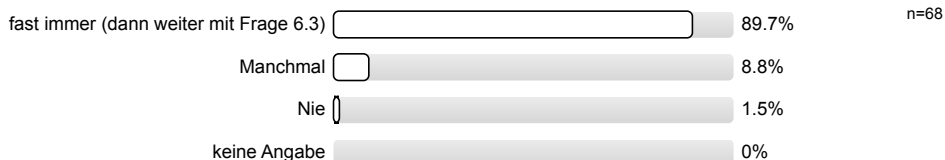


5.8) Die benutzte Literatur ist optimal geeignet, die Vorlesung nachzubearbeiten.

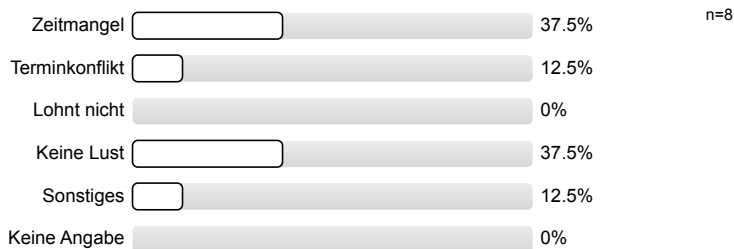


6. Bewertung der Übung

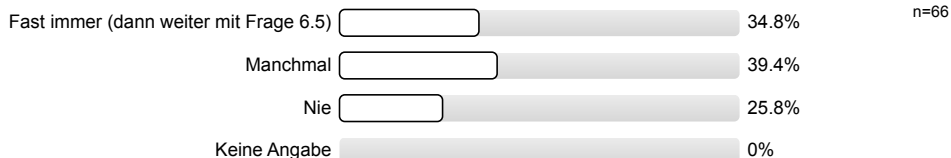
6.1) Ich nehme an der Übung teil:



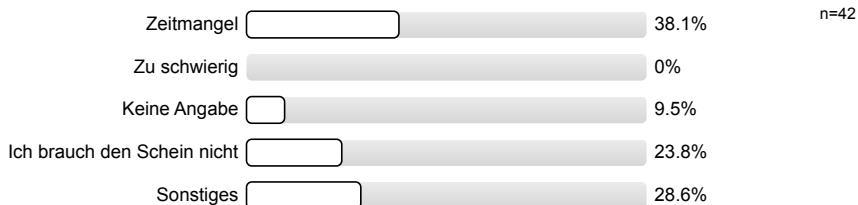
6.2) Grund für Nichtteilnahme



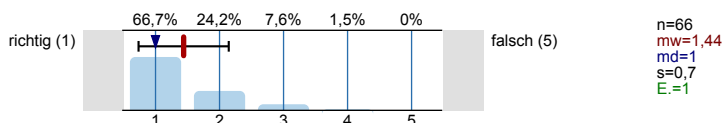
6.3) Ich bearbeite die Übungszettel:



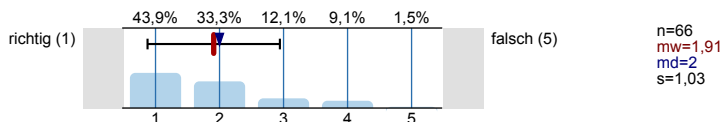
6.4) Grund für Nichtbearbeitung:



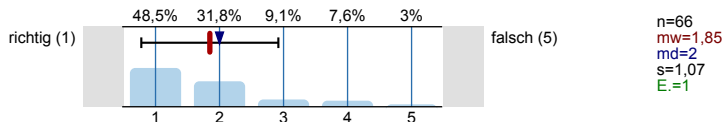
6.5) Die Übung trägt sehr zum Verständnis des Stoffes der Vorlesung bei.



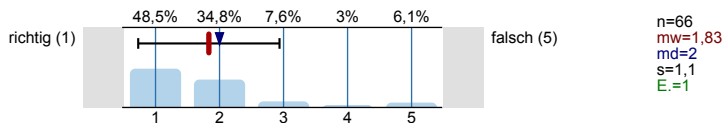
6.6) Die Übungsaufgaben sind inhaltlich und zeitlich optimal auf die Vorlesung abgestimmt.



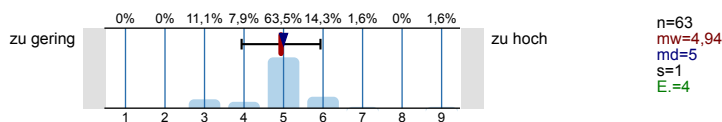
6.7) Die Vorstellung der Lösungen zu den Aufgaben ist gut verständlich.



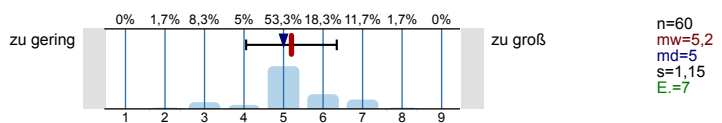
6.8) Der/Die Übungsgruppenleiter/-leiterin wirkt kompetent und ist gut vorbereitet.



6.9) Der Schwierigkeitsgrad der Übungsaufgaben ist...

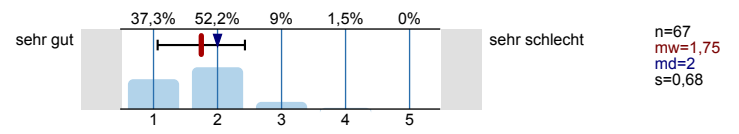


6.10) Der Aufwand zum Lösen aller Übungsaufgaben ist...



7. Gesamtbewertung der Lehrveranstaltung

7.1) Wie bewerten Sie diese Lehrveranstaltung insgesamt?

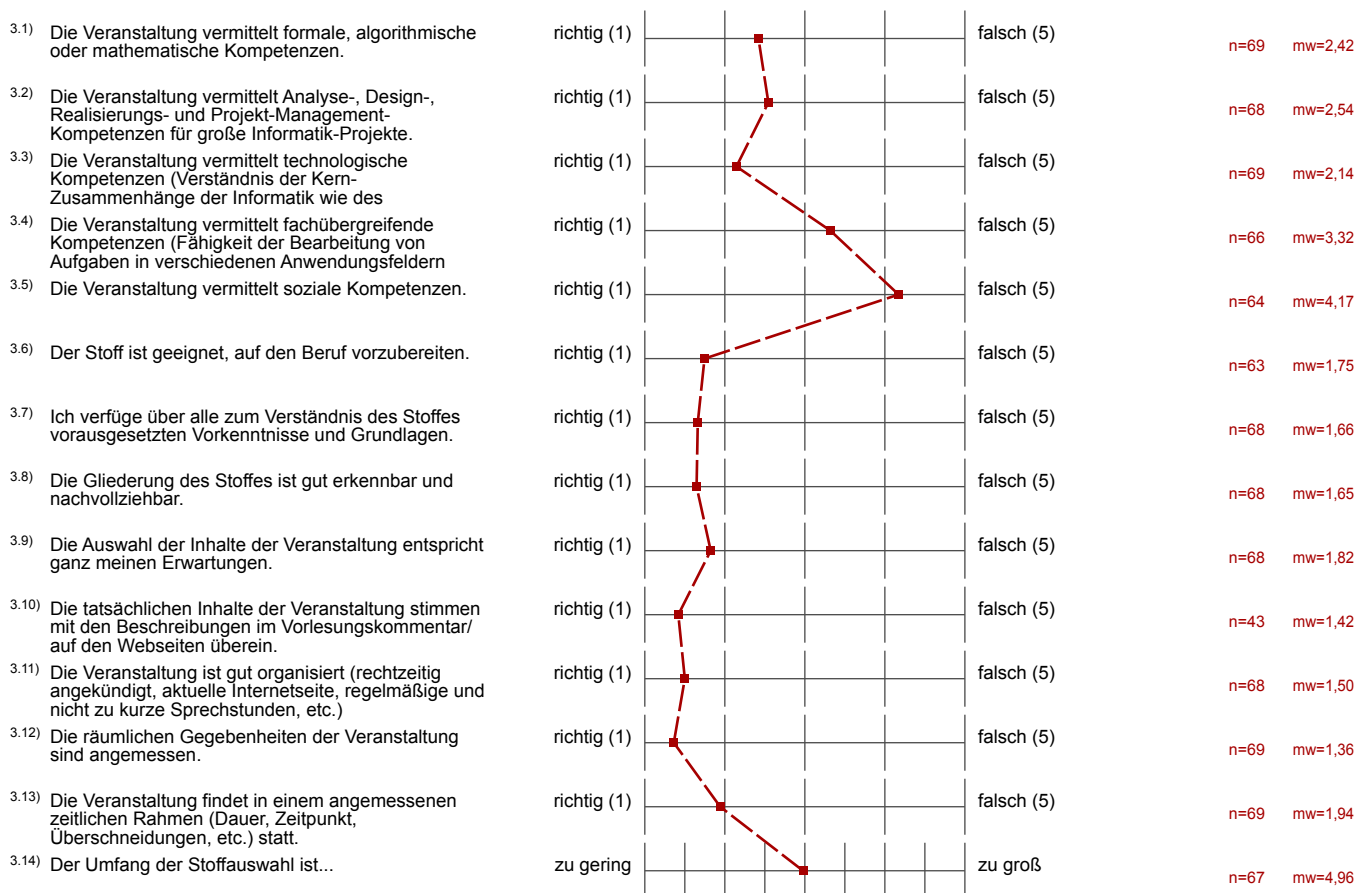


Profillinie

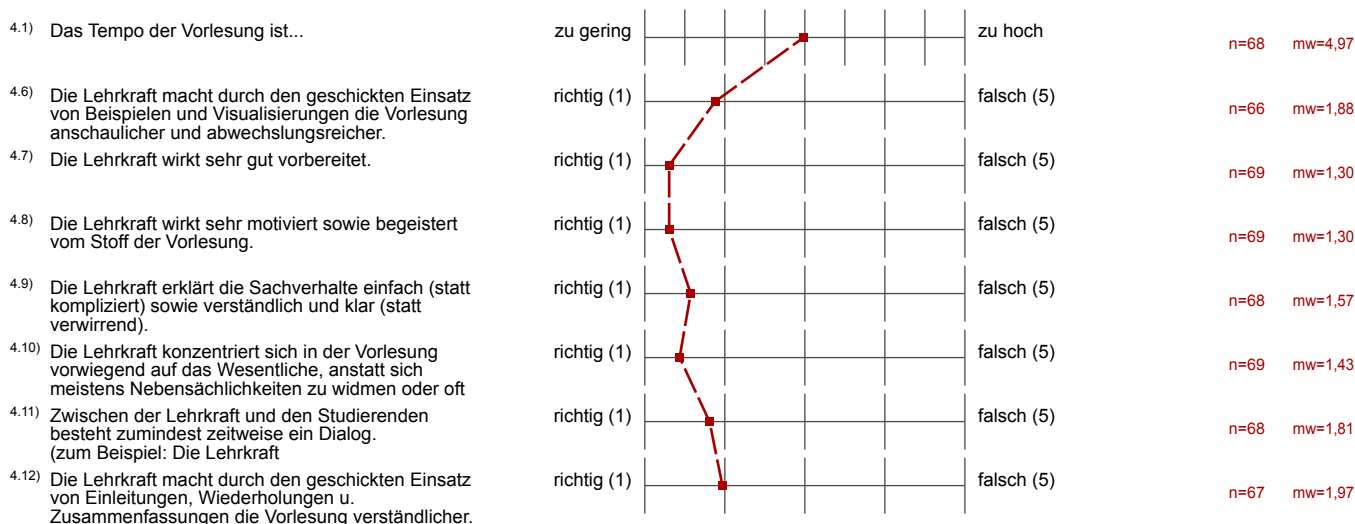
Teilbereich: Fakultät 04 Informatik
 Name der/des Lehrenden: Prof. Dr. Jens Teubner
 Titel der Lehrveranstaltung: Informationssysteme (40131_SoSe16)
 (Name der Umfrage)

Verwendete Werte in der Profillinie: Mittelwert

3. Bewertung des Stoffes der Lehrveranstaltung









4. Bewertung der Vorlesung







4.13) Die Dozentin/Der Dozent ist akustisch sehr gut verständlich.	richtig (1)  falsch (5)	n=69 mw=1,28
--	---	--------------

5. Bewertung des Vorlesungsmaterials

5.1) Der handschriftliche Anschrieb (Tafel, Overhead o. ä.) unterstützt den Vortrag des Dozenten und trägt zum Verständnis der Inhalte bei (gut lesbar,	richtig (1)  falsch (5)	n=59 mw=1,73
5.2) Die vorbereitete Beamerpräsentation (oder vergleichbares wie z.B. gedruckte Folien) unterstützt den Vortrag des Dozenten und trägt zum Verständnis	richtig (1)  falsch (5)	n=69 mw=1,58
5.3) Die verfügbaren Folien/Skripte/Bücher sind optimal dazu geeignet, die Vorlesung nachzuarbeiten (passen zur Vorlesung, können zur	richtig (1)  falsch (5)	n=61 mw=2,05
5.4) Es gibt ausgereiftes Material zur Vorlesung (Das verfügbare Material wirkt nicht nur kurzfristig zusammengestellt, ist in sich konsistent, bietet	richtig (1)  falsch (5)	n=59 mw=1,73
5.5) Folien und Skripte sind leicht und rechtzeitig zu beschaffen (Internet, Kopiervorlage, etc.).	richtig (1)  falsch (5)	n=67 mw=1,34
5.8) Die benutzte Literatur ist optimal geeignet, die Vorlesung nachzubearbeiten.	richtig (1)  falsch (2)	n=10 mw=2,30

6. Bewertung der Übung

6.5) Die Übung trägt sehr zum Verständnis des Stoffes der Vorlesung bei.	richtig (1)  falsch (5)	n=66 mw=1,44
6.6) Die Übungsaufgaben sind inhaltlich und zeitlich optimal auf die Vorlesung abgestimmt.	richtig (1)  falsch (5)	n=66 mw=1,91
6.7) Die Vorstellung der Lösungen zu den Aufgaben ist gut verständlich.	richtig (1)  falsch (5)	n=66 mw=1,85
6.8) Der/Die Übungsgruppenleiter/-leiterin wirkt kompetent und ist gut vorbereitet.	richtig (1)  falsch (5)	n=66 mw=1,83
6.9) Der Schwierigkeitsgrad der Übungsaufgaben ist...	zu gering  zu hoch	n=63 mw=4,94
6.10) Der Aufwand zum Lösen aller Übungsaufgaben ist...	zu gering  zu groß	n=60 mw=5,20

7. Gesamtbewertung der Lehrveranstaltung

7.1) Wie bewerten Sie diese Lehrveranstaltung insgesamt?	sehr gut  sehr schlecht	n=67 mw=1,75
--	---	--------------

Auswertungsteil der offenen Fragen

4. Bewertung der Vorlesung

4.4) Falls Sie Sonstiges angekreuzt haben, welchen Grund gab es für die Nichtteilnahme?

- 8 Uhr.
- Ausschlafen.
- Verschlafen.
- Vorkenntnisse.
- Zu früh :(
- Zu früh.

4.14) Kommentare zur Vorlesung (*Die handschriftlichen Kommentare werden vor der Weitergabe an die Dozentin/ den Dozenten in Maschinschrift überführt.*):

- 8 Uhr ist zu früh.
Bitte die Folien auf Deutsch, jeder sitzt Zuhause und muss Wörter übersetzen.
- Alles ok, bis auf die Lehrzeit der Vorlesung.
- Das die Vorlesungsfolien nur auf Englisch verfügbar sind, erleichtert nicht unbedingt den Einstieg ins Thema. Außerdem gibt es Folien, die nicht veröffentlicht werden. Wieso?
- Der Prof spricht zu schnell. Ein bisschen langsamen wäre besser.
- Die wichtigen Folien z.B. Beispiele werden nicht mit Veröffentlicht, man muss also mitschreiben, aber trotzdem schlecht. Generell sind die Folien kompliziert dargestellt.
- Es stört etwas, dass die Folien eine andere Sprache haben als der Vortrag des Dozenten.
- Es wäre schön wenn die Folien auf deutsch wären.
- Folien auf Englisch nicht immer verständlich.
- Gastvorträge sollten (auch auf der Website!) rechtzeitig angekündigt werden.
- Ist ok. Aber Beispiele eventuell auch hochladen für Leute, die nicht an Vorlesung immer teilnehmen können.
- Lieblingsvorlesung!
Prof ist cool!
- Wichtige Beispiele werden nicht mit den Folien hochgeladen.
- keine wirklich negativen Punkte, da er es verständlich rüber bringt.

5. Bewertung des Vorlesungsmaterials

5.9) Kommentare zum Vorlesungsmaterial:
(*Sie können hier auch gerne Hinweise auf weitere empfehlenswerte Literatur geben. Die handschriftlichen Kommentare werden vor der Weitergabe an die Dozentin/ den Dozenten in Maschinschrift überführt.*)

- Am Anfang des Semesters waren die Bücher schon alle vergriffen.
- Bei mündlichen, deutschen Ausführungen wären Folien in Deutsch besser.
- Das empfohlene Buch ist oft nicht hilfreich, da zu kompliziert erklärt. Da hilft eine Erklärung + ein Beispiel in der Übung mehr.
- Die Beispiele die nicht auf den Folien online verfügbar sind auch in die Folien einfügen.
- Die Folien sollten vollständig sein und keine Anwesenheit erfordern.
- Die Folien, die nicht veröffentlicht werden, werden nicht lang genug gezeigt. Es gibt zu wenig Zeit, diese abzuschreiben.
- Die Passagen in denen man mitschreiben muss stören das spätere Nacharbeiten des Stoffes, da man dann immer erst in den Aufzeichnungen nach dem Fragment suchen muss.
- Eine super Idee mit den kleinen Comics.

- Es wäre schön wenn die Folien auf deutsch wären.
- Es wäre schön, wenn alle Beispiele (z.B. Beispielanwendung eines Algorithmus) auf den downloadbaren Folien wären.
- Folien sind teilweise erst sehr spät online.
- Folien werden erst zu spät hochgeladen. Übungen sind im Stoff sogar weiter als die Vorlesung falls man abgeben will.
- Ok!

6. Bewertung der Übung

^{6.11)} Kommentare zur Übung (*Die handschriftlichen Kommentare werden vor der Weitergabe an die Dozentin/ den Dozenten in Maschinschrift überführt.*):

- Der Übungsleiter XXX ist schlicht nicht kompetent. Er gibt zu, ausschließlich die Musterlösung vortragen zu können. Ich habe die Übung gewechselt.
- Die Übung bei XXX hat mir nicht weitergeholfen. Es wurde nur die Musterlösung präsentiert und er konnte davon abweichende Lösungen nicht auf Richtigkeit beurteilen und gab das auch zu. Aus diesem Grund habe ich die Übungsgruppe gewechselt.
- Die Übung ist super, da ich oft mit den Folien weniger etwas anfangen kann und erst in der Übung das Thema gut verstehe.
- Der Übungsleiter sollte kompetenter im Umgang mit Studenten sein, mehr selbstvertrauen haben und die Lösung erklären, anstatt sie nur anzuschreiben.
- Eine Aufgabe mehr auf die Zettel und dann 90-minütige Übung wäre besser. Die 45 Minuten sind oft sehr knapp, zum Ende hin kann oft einfach nur die Lösung angegeben werden, ohne große Besprechung.
- Etwas monoton.
- Fast alle Übungsleiter erklären nicht gut. Deswegen kommen viele Leute nicht zur Übung, da es sich nicht lohnt. Die meisten Übungsleiter machen nur mehr Verwirrung.
- Finde es gut, dass viel zur Mitarbeit angeregt wird.
- Kompetenter Übungsleiter, der die Lösungen verständlich vorstellt, aber es sollte eingeführt werden, dass auch die Bonusaufgaben besprochen werden oder die Lösungen veröffentlicht werden.
- Oftmals sind alle Aufgaben in 45 min schwer zu schaffen.
-

Hinweis: Die Kommentare wurden zum Schutz der Übungsgruppenleiter vor Veröffentlichung anonymisiert.

7. Gesamtbewertung der Lehrveranstaltung

^{7.2)} Sonstige Kommentare (*Die handschriftlichen Kommentare werden vor der Weitergabe an die Dozentin/ den Dozenten in Maschinschrift überführt.*):

- Das SQL-Übungscript finde ich sehr gut und dass es eine Lernraumbetreuung gibt.
- Nicht gut waren Ausfälle und Präsentationen anstatt Vorlesung.
- Sehr gut, dass wir Oracle-Accounts gekriegt haben!
- Vorlesung findet zu früh statt. 8 Uhr.